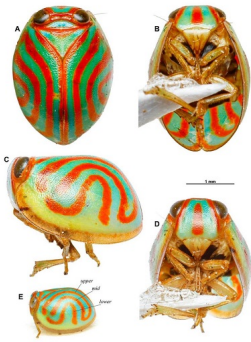


มูลนิธิกระต่ายในดวงจันทร์เผยแพร่ว่า ปลายปี 2013 ณ มหาวิทยาลัยเกษตรศาสตร์ วิทยาเขตกำแพงแสน ผม(กวิวิท เจียรในสกุล) มีโอกาสได้เจอกับเพลี้ยกระโดดตัวจิ๋วที่มีสีส้มสะดุดตา และได้ทราบจากผู้เชี่ยวชาญว่ามันคือเพลี้ยชนิดใหม่ของโลกที่อยู่ในวงศ์ Issidae อยู่ในสกุล *Hemisphaerius* (ชื่อสกุลหมายถึง ครึ่งวงกลม เพราะเวลามองเพลี้ยในขณะที่มันเกาะอยู่จากมุมด้านหน้า จะเห็นเพลี้ยเป็นรูปครึ่งวงกลม) ซึ่งภายในคลังตัวอย่างของพิพิธภัณฑ์ของภาควิชากีฏวิทยามีตัวอย่างของเพลี้ยกระโดดชนิดนี้ถูกจับได้โดยนิตเป็นจำนวนมาก และก็เป็นที่รู้จักของรุ่นพี่หรือแม้แต่ผู้ที่ชื่นชอบการถ่ายภาพมาโคร ทุกคนล้วนเรียกมันว่า “เพลี้ยลายบ้านเชียง” ซึ่งมาจากลักษณะของลวดลายบนปีกที่มีความคล้ายกับลายไหบ้านเชียง แต่สมัยนั้นผมก็คิดเพียงคำว่า “เออ มันก็สวยดีนะ” แล้วก็ปล่อยผ่านไป เพราะความสนใจของผมไม่ได้อยู่กับแมลงกลุ่มนี้



จนกระทั่งปี 2019 ขณะกำลังสำรวจเส้นทางเดินศึกษาธรรมชาติกับทีมมูลนิธิกระต่ายในดวงจันทร์ ผมมีโอกาสดูเจอมันอีกครั้ง แต่ในตอนนั้นความสนใจของผมเปลี่ยนไปจากสมัยยังเป็นนิสิต ผมเริ่มเก็บตัวอย่าง (specimen), หาข้อมูลเรื่องถิ่นอาศัยกับพืชอาหารของเพลี้ยชนิดนี้อย่างจริงจัง และติดต่อกับผู้เชี่ยวชาญจากประเทศเบลเยียม (Jerome Constant) เราลงความเห็นกันว่าจะตั้งชื่อเพลี้ยชนิดนี้เพื่อเป็นเกียรติแก่ คุณชาญชัย พิณฑุเสน ประธานมูลนิธิกระต่ายในดวงจันทร์ ผู้คอยให้การสนับสนุนและให้คำปรึกษาเรื่องต่างๆ เสมอมา เพลี้ยชนิดนี้จึงได้รับการตั้งชื่อวิทยาศาสตร์ว่า *Hemisphaerius binduseni* Constant & Jiranaisakul, 2020 และถือเป็นเพลี้ยสกุล *Hemisphaerius* ลำดับที่ 4 ที่พบได้ในประเทศไทย





*Hemisphaerius binduseni* sp. nov., Holotype. A, dorsal view; B, ventral view.  
C, lateral view; D, perpendicular view of front.  
E, nomenclature of the orange-red discal lines of elytra.

ที่มา : <https://www.facebook.com/environman.th/posts/3012631032198657>